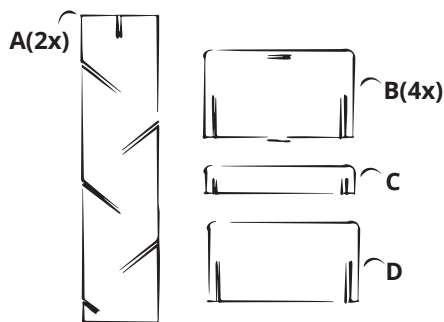
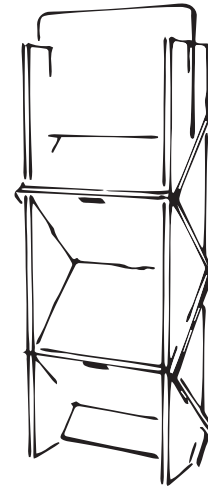


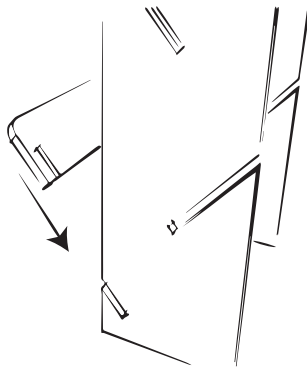
# TIJDSCHRIFT DISPLAY STANDAARD

## WAT ZIT ER IN DE DOOS?

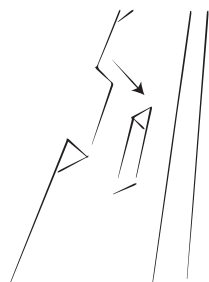
- 2x Wand A
- 4x Plank B
- 1x Kleine plank C
- 1x Bord D



1. Controleer of je alle onderdelen hebt.

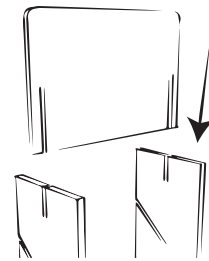


3. Schuif nu kleine plank C in de onderste en kortste sleuf.



5. **Let op!** Zorg ervoor dat alle klikkers van planken B in elkaar klikken. Dit kan alleen als je de planken ver genoeg de sleuven in duwt.

2. Zet wanden A verticaal neer met de sleuven omhoog wijzend. Schuif daarna bord D in de rechte sleuven bovenaan.



4. Schuif dan alle planken B van onder naar boven in de sleuven.

