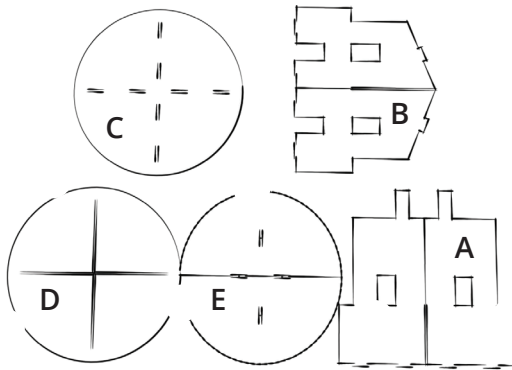
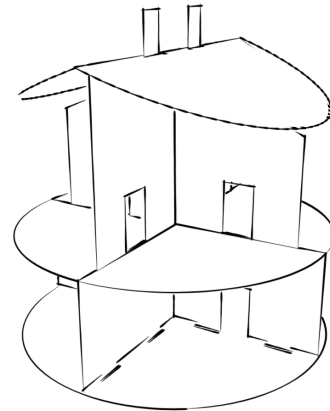


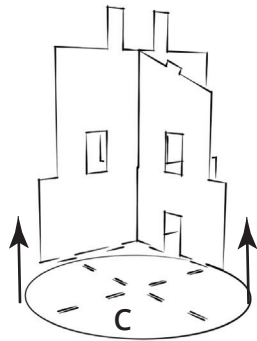
POPPENHUIS ROND

WAT ZIT ER IN DE DOOS?

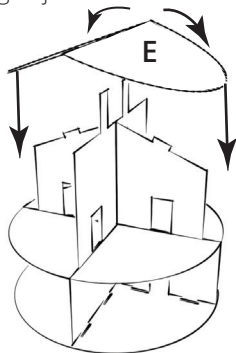
- 1x Wand A
- 1x Wand B
- 1x Bodem C
- 1x Middelcirkel D
- 1x Dak E



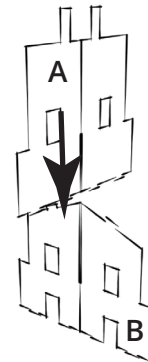
1. Neem de onderdelen uit de doos. Controleer of je alle onderdelen hebt.



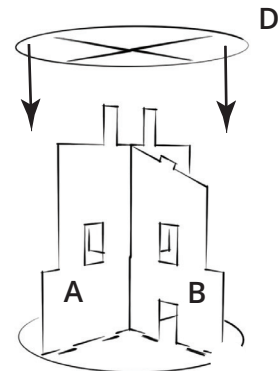
3. Plaats onderdeel C aan de onderkant, zodat de pootjes in de gaatjes vallen.



5. Vouw het dak aan de bovenkant om en plaats het dak bovenop het huis. Het is nu klaar om bewoond te worden!



2. Schuif onderdeel A haaks op onderdeel B.



4. Schuif onderdeel D vanaf bovenaf bovenaf op de onderdelen A en B.