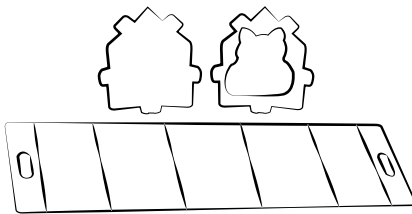
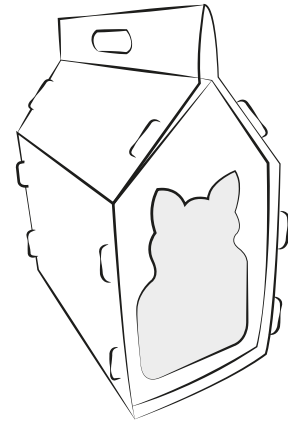


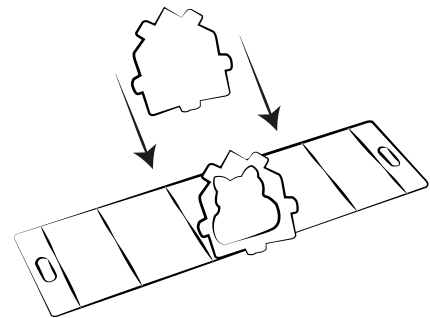
KATTENHUIS

WAT ZIT ER IN DE DOOS?

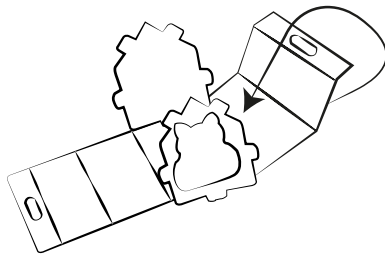
- 1x Huls
- 1x Voorzijde
- 1x Achterzijde



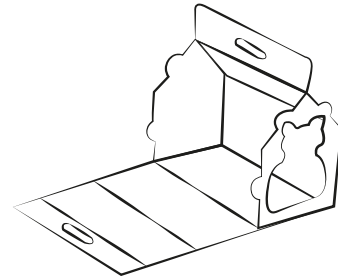
1. Neem het product uit de doos. Controleer of je alle onderdelen hebt.



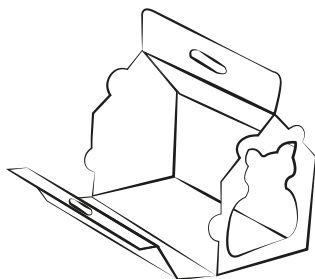
2. Plaats de voor en achterzijde in de huls.



3. Vouw de huls om de voor en achterzijde heen.



4. Vouw door zoals het voorbeeld weergeeft.



5. Vouw de laatste stap en creëer je katten draagtas!