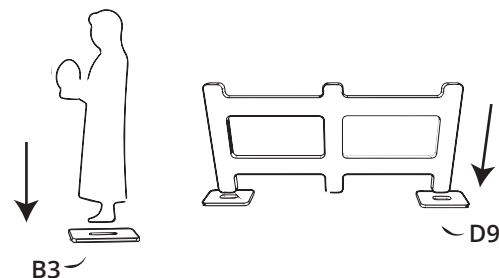
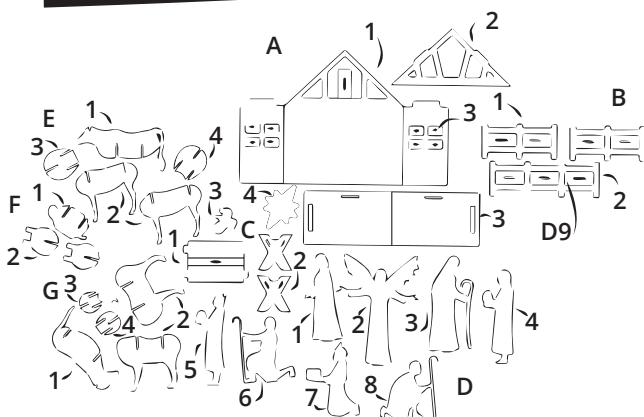


# KERSTSTAL

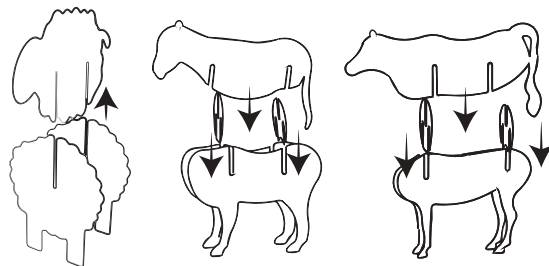
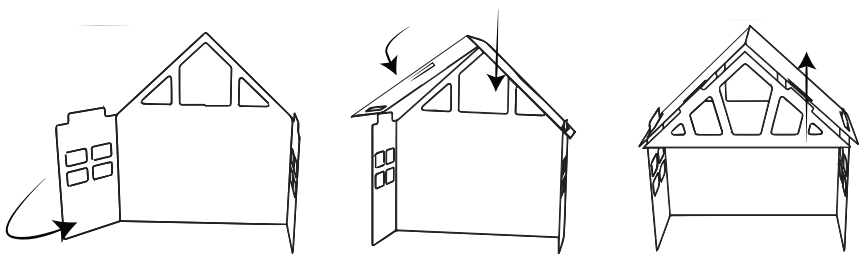
## WAT ZIT ER IN DE DOOS?

- 1x Kerststal (1-4) A
- 1x Hekken (1-3) B
- 1x Kribbe (1-3) C
- 1x Figuren (1-9) D
- 1x Oss (1-4) E
- 1x Schaap (1-2) F
- 1x Ezel (1-4) G



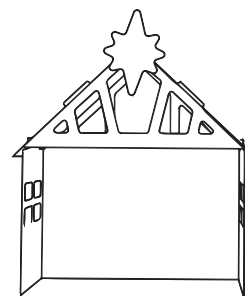
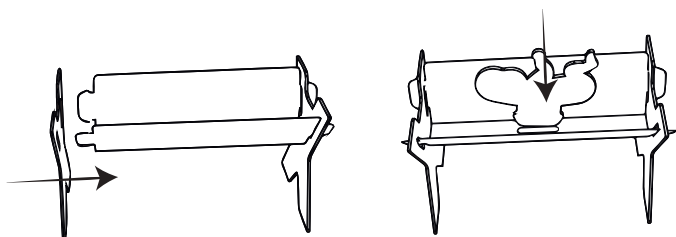
1. Neem de onderdelen uit de doos. Controleer of je alle onderdelen hebt.

2. Haal de stukken B3 en D9 uit onderdelen A1, B1 en B2. Zet vervolgens de figuren en hekken in elkaar op de aangegeven manier.



3. Zet de kerststal in elkaar door de flappen van onderdeel A1 naar binnen te vouwen en A3 op de aangegeven manier erop te zetten. Klik daarna onderdeel A3 erin.

4. Zet de dieren (onderdeel E, F, G) in elkaar zoals aangegeven in de afbeelding.



5. Klik onderdeel C2 (x2) vast aan onderdeel C1. Klik daarna onderdeel C3 in onderdeel C1 zoals aangegeven in de afbeelding.

6. Plak de ster door middel van lijm of plakband op de bovenkant van de kerststal.