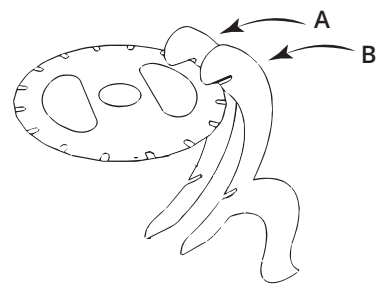
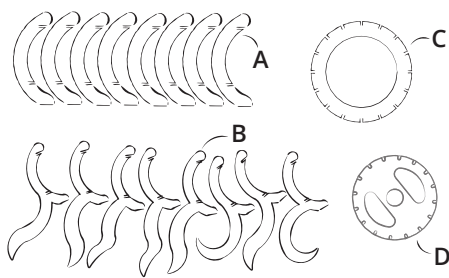
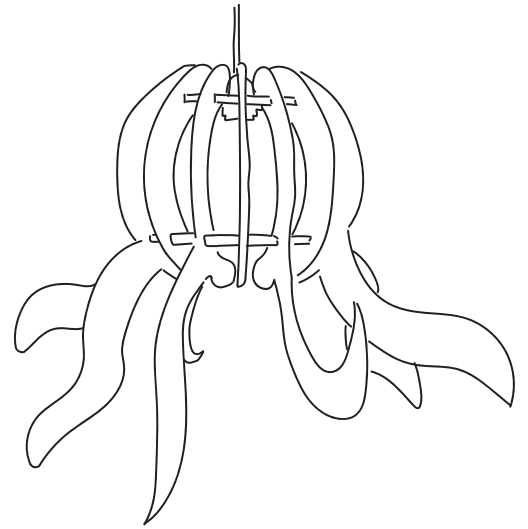


OCTO LAMP

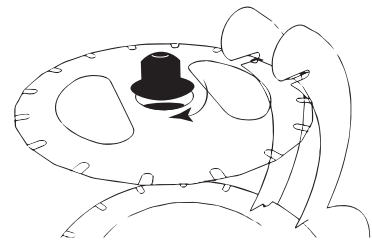
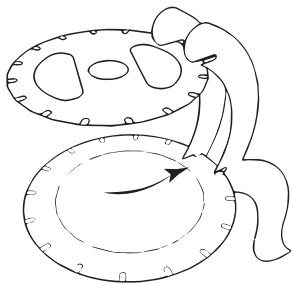
WAT ZIT ER IN DE DOOS?

- 8x Lamellen A
- 8x Octo lamellen B
- 1x Ring onder C
- 1x Ring boven D



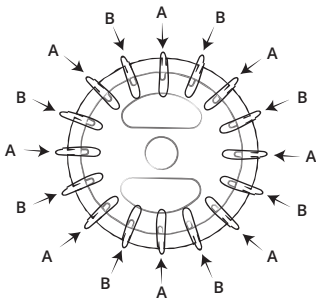
1. Controleer of je alle onderdelen hebt.

2. Schuif onderdeel A en onderdeel B in de gleuven van onderdeel B.



3. Schuif onderdeel C in de overgebleven gleuven van onderdeel A en onderdeel B.

4. Draai de fitting in het gat van onderdeel D.



5. Schuif de onderdelen A en B om en om, in de gleuven van onderdelen C en D.