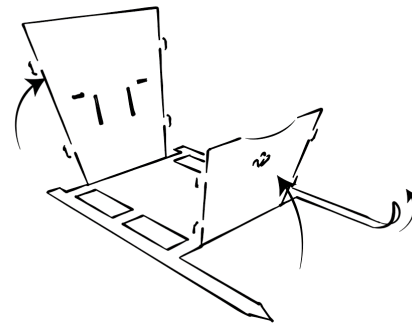
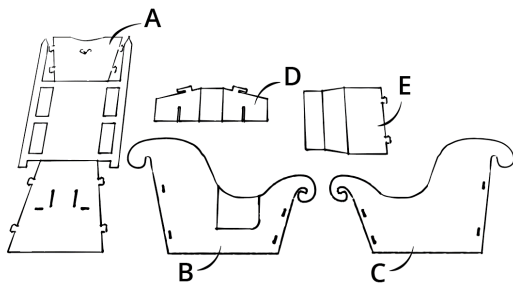
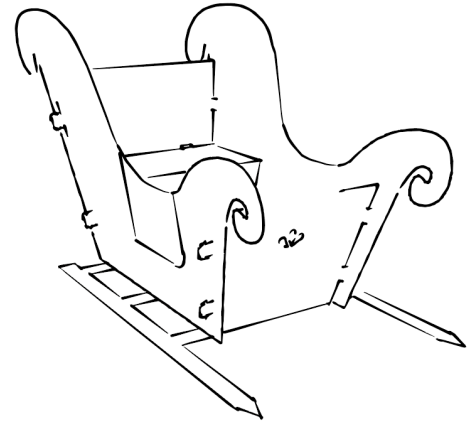


Schlitten

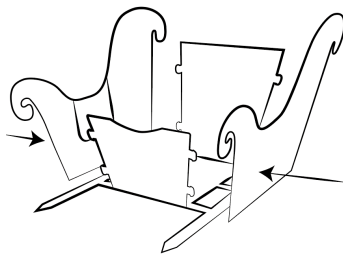
WAS IST IN DER BOX?

- 1x Bodenteil Schlitten A
- 1x Seitenteil links B
- 1x Seitenteil rechts C
- 1x Sitzverstärkung D
- 1x Seat E

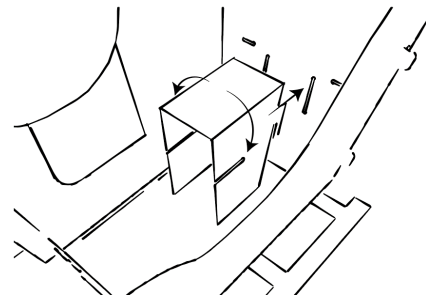


1. Überprüfen Sie, ob Sie alle Teile haben.

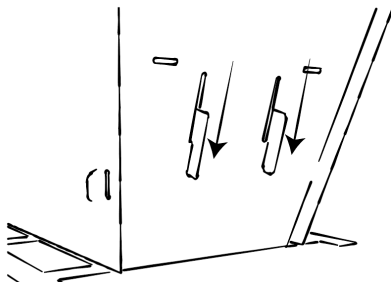
2. Falten Sie die Vorder- und Rückseite des Basisteils A über die Faltnlinien.



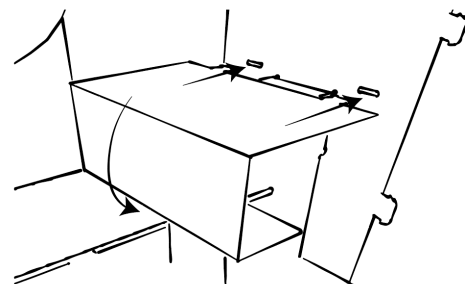
3. Klicken Sie die Seiten B und C links und rechts von Basisteil A an.



4. Klappen Sie die Laschen von Teil D herunter und schieben Sie es in die langen Aussparungen der Rückwand.



5. Bringen Sie die Sitzverstärkung D an, indem Sie sie wie oben beschrieben nach unten schieben.



6. Klappen Sie den Sitz E um, schieben Sie die kurze Seite in die Einschnitte von Teil D und klicken Sie die Vorsprung in die Rückwand.