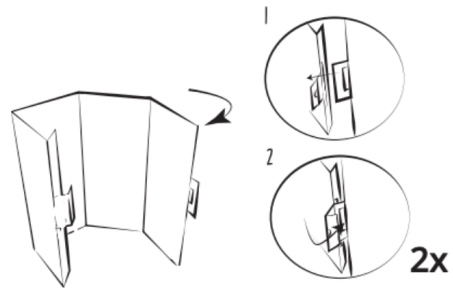
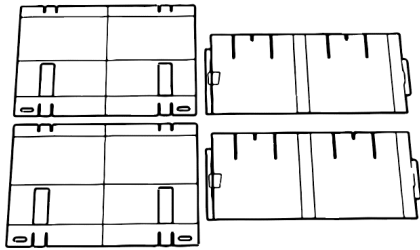
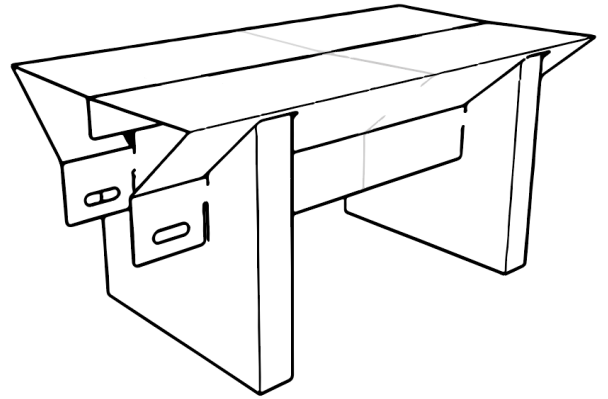


Klapptisch

WAS IST IN DER BOX?

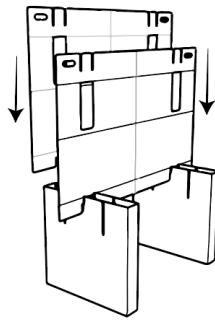
2x Tischplatte A

2x Tischbein B

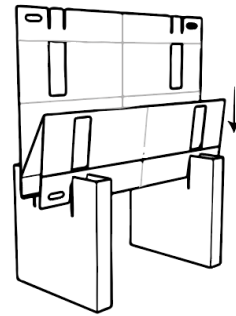


1. Überprüfen Sie, ob Sie alle Teile haben.

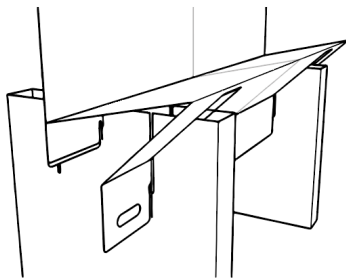
2. Klappen Sie die Tischbeine rechtwinklig zusammen und verbinden Sie sie wie im Bild gezeigt.



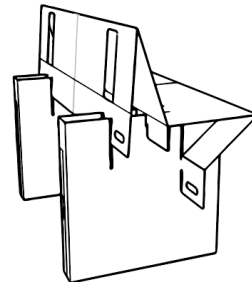
3. Schieben Sie die Tischplatten in den mittleren Schlitz der Tischbeine. Achten Sie darauf, dass die Löcher oben sind.



4. Falten Sie eine der Tischplatten, schieben Sie die Oberseite dieser Tischplatte in die äußeren Schlitz des Tischbeins.



5. Schieben Sie die Platte ganz nach unten und klappen Sie die Tischplatte über das Bein.



6. Wiederholen Sie die Schritte 4 und 5 mit der anderen Tischplatte.