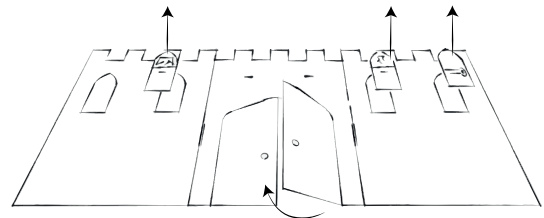
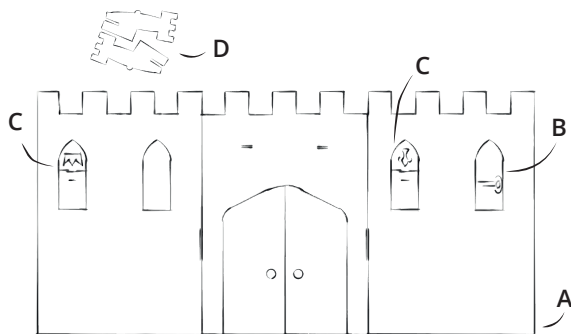
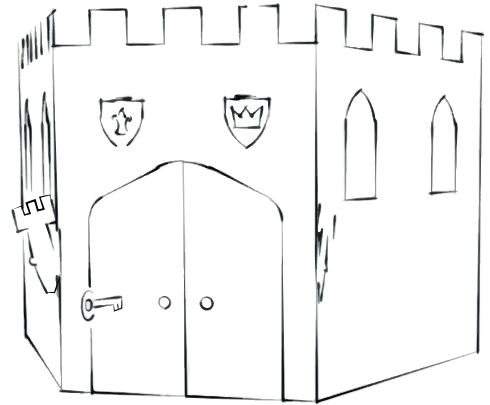


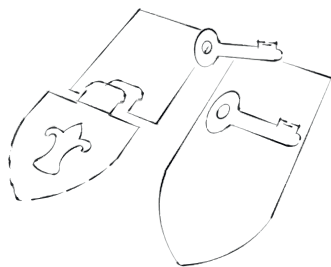
SPIELSCHLOSS WAND

WAS IST IN DER BOX?

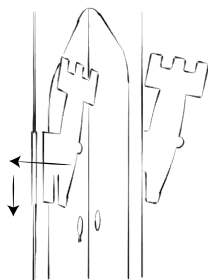
- 1x Spielburgwand (A)
- 1x Burgfenster - Schlüssel (B)
- 2x Burgfenster - Schild (C)
- 2x Fakkels (D)



1. Überprüfen Sie, ob Sie alle Teile haben



3. Brechen Sie den Schlüssel (B) und die Schilde (C) aus den Fenstern.

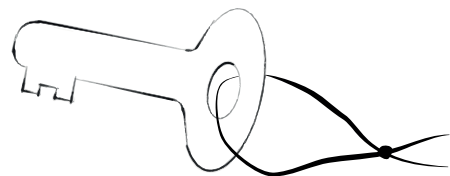


5. Nehmen Sie nun die Fackeln und schieben Sie sie in die Schlitz auf beiden Seiten der mittleren Platte. Erst geradeaus und dann nach unten.

2. Brechen Sie alle Fenster und Ausschnitte aus. Klappen Sie auch die Tür vorsichtig zu sich hin.



4. Stellen Sie die Wand aufrecht hin. Brechen Sie die Krone und die Waffenteile aus und falten Sie die Klappen. Drücken Sie sie leicht zusammen und schieben Sie sie in die Schlitz über der Tür.



6. Binde ein Seil um deinen Schlüssel, damit du ihn nicht verlierst. Dein Schloss ist bereit, seine Türen zu öffnen!