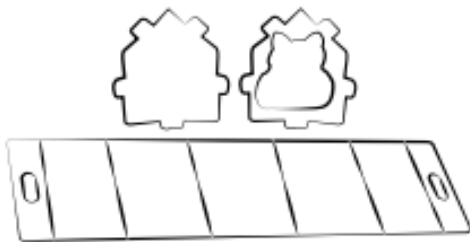
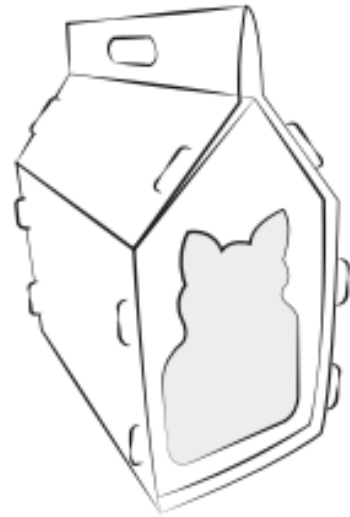


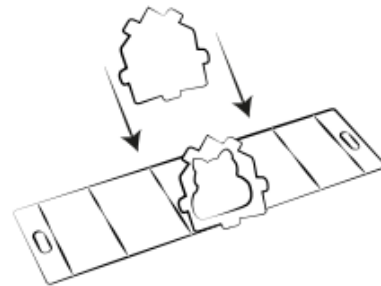
Katzenhaus

WAS IST IN DER BOX?

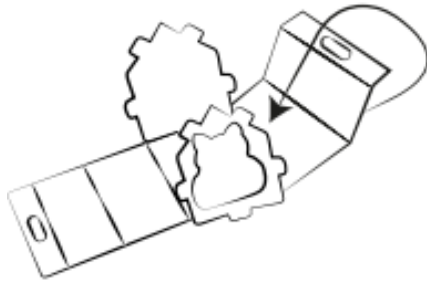
- 1x Hülle
- 1x Vorderseite
- 1x Rückseite



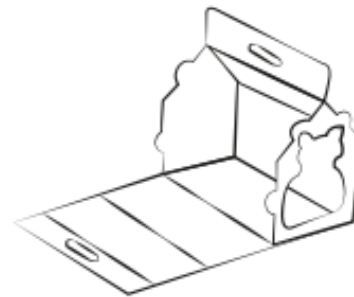
1. Nehmen Sie die Teile aus dem Karton. Überprüfen Sie, ob Sie alle Teile haben.



2. Vorder- und Rückseite in den Ärmel stecken.



3. Falten Sie den Ärmel um die Vorder- und Rückseite.



4. Falten Sie wie im Beispiel gezeigt.



5. Falte den letzten Schritt und erstelle deine Katzentrage