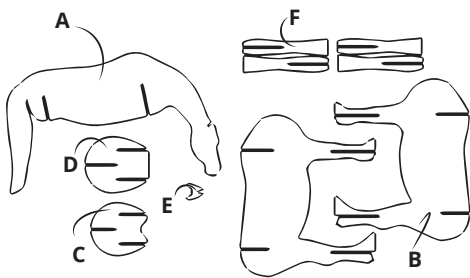
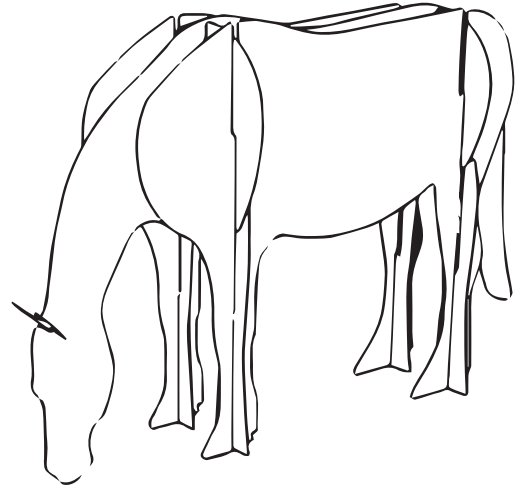


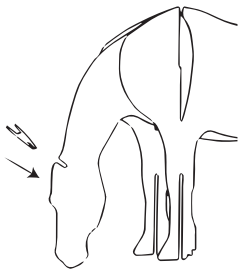
Pferd

WAS IST IN DER SCHACHTEL?

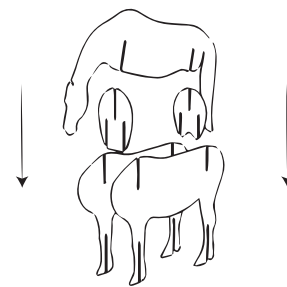
- 1x Körper A
- 2x Beine B
- 1x Schultern verbinden C
- 1x Hüften verbinden D
- 1x Ohren E
- 1x Beine F



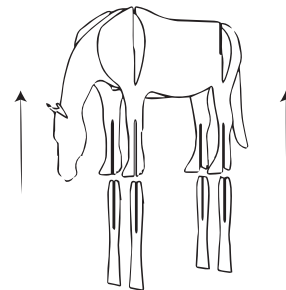
1. Überprüfen Sie, ob Sie alle Teile haben.



3. Legen Sie die Ohren in den Kopf.



2. Schieben Sie alle Teile zusammen, wie in der Abbildung gezeigt. Bringen Sie das Gelenk C an der Vorderseite an.



4. Als letzten Schritt schieben Sie Bein F in Bein B. Führen Sie dies für alle Beine durch.