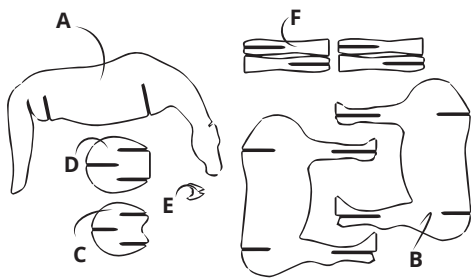
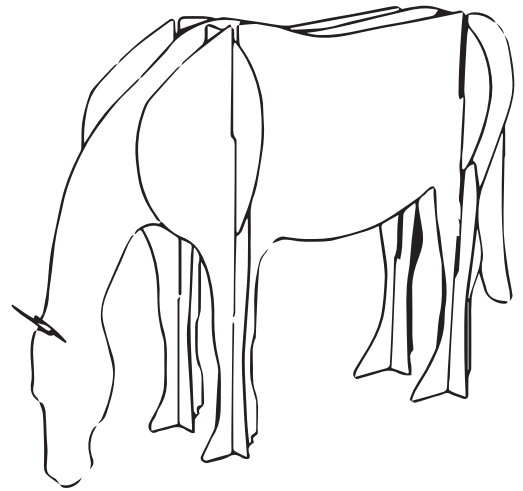


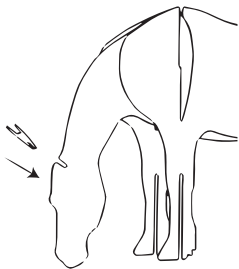
Paard

WAT ZIT ER IN DE DOOS?

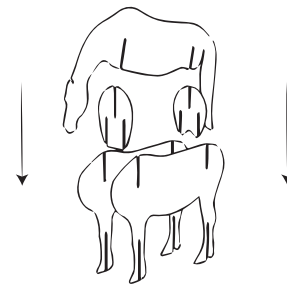
- 1x Lichaam A
- 2x Poten B
- 1x Verbinding schouders C
- 1x Verbinding heupen D
- 1x Oren E
- 1x Poten F



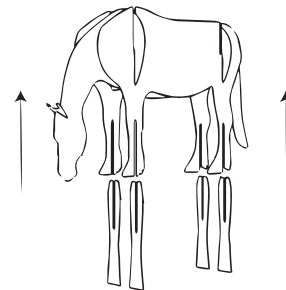
1. Controleer of je alle onderdelen hebt.



3. Plaats de oren in het hoofd



2. Schuif alle onderdelen in elkaar, zoals weergegeven in de afbeelding. Plaats verbinding C aan de voorzijde.



4. Schuif als laatste stap poot F in poot B. Doe dit bij alle poten.