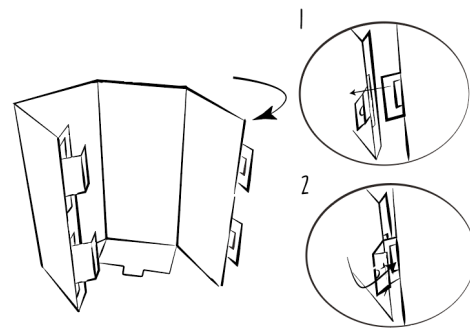
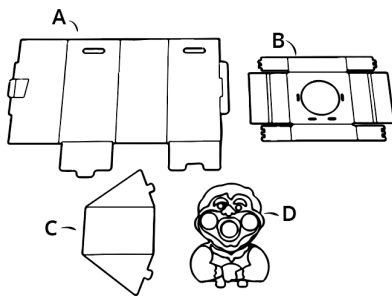


Holle Bolle Gijs KarBin

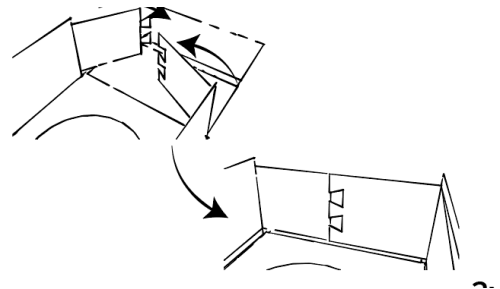
WAS IST IN DER BOX?

- 1x Behälter A
- 1x Deckel B
- 1x Standard Gijs C
- 1x Gijs D



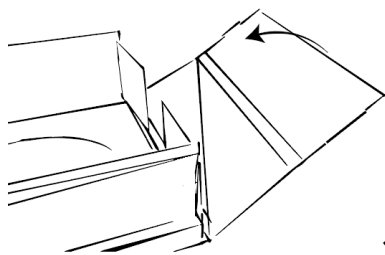
1. Überprüfen Sie, ob Sie alle Teile haben.

2. Falten Sie Teil A quadratisch zueinander und befestigen Sie es wie in den Bildern gezeigt.

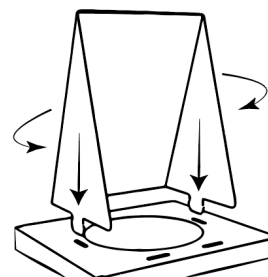


3. Drehen Sie den Behälter um und falten Sie die Laschen nach innen, sodass sie haften.

4. Nehmen Sie nun Deckel B und falten Sie die kurzen Laschen nach innen, sodass sie wie abgebildet zusammenhaken.



2x



5. Falten Sie nun die großen Laschen über die kleinen Laschen, diese bleiben nun befestigt.

6. Falten Sie Teil C nach innen und schieben Sie es mit den Klickern in die Löcher an der Seite von Deckel B.



7. Klicken Sie Holle Bolle Gijs in die beiden Löcher an der Vorderseite des Lochs.



8. Setzen Sie den Deckel auf den Mülleimer und Ihr Holle Bolle Gijs Mülleimer ist fertig!