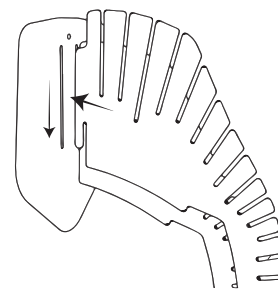
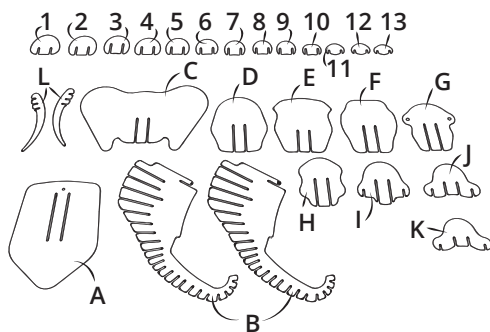
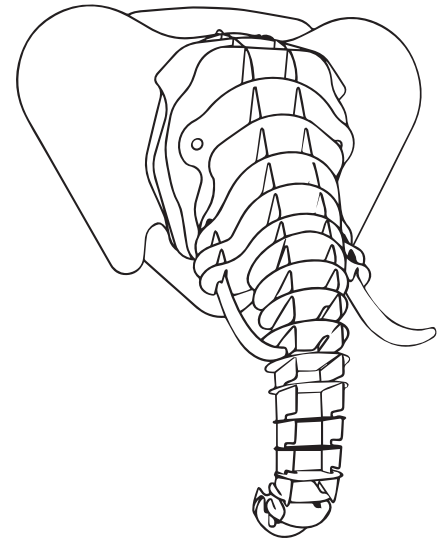


ELEFANTENKOPF

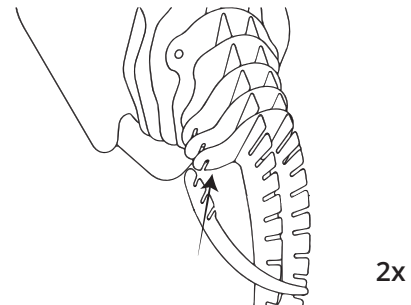
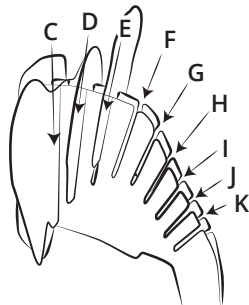
WAS IST IN DER BOX?

- 1x Rückplatte A
- 2x Grundteil B
- 9x Hauptteile C bis K
- 2x Tusks L
- 13x Stammteile 1 bis 13



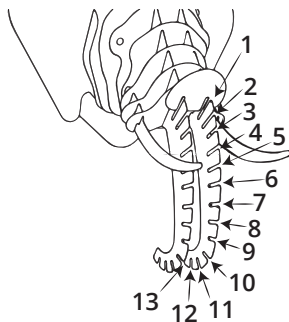
1. Überprüfen Sie, ob Sie alle Teile haben. Ordnen Sie die Rumpfteile vom größten zum kleinsten an.

2. Legen Sie beide Basisteile B in das Rückenschild A und schieben Sie sie zur Befestigung nach unten.



3. Schieben Sie die Hauptteile C bis K in die Aussparungen der Basisteile.

4. Schieben Sie die Stoßzähne in die Aussparungen der Hauptteile I, J und K. Tun Sie dies auf beiden Seiten.



5. Schieben Sie die Rumpfteile 1 bis 13 in die Einschnitte der Basisteile.