

### OPMAAKINSTRUCTIES

- deze instructies gebruik je om het artwork op te maken voor KarTent!
- Je hebt de juiste template en jouw ontwerp nodig
- Houd deze checklist erbij om te zorgen dat je een printklaar bestand maakt
- Werk in Illustrator

### CHECKLIST

#### 1. Template

Download de juiste templates van de website.

#### 2. Snijlijnen

Bewerk de snijlijnen niet. Werk alleen in de PRINT laag.

#### 3. Marges

Houdt altijd een afloop van 10 mm aan in het ontwerp. Zo wordt de bedrukking altijd mooi!

#### 4. Kleuren

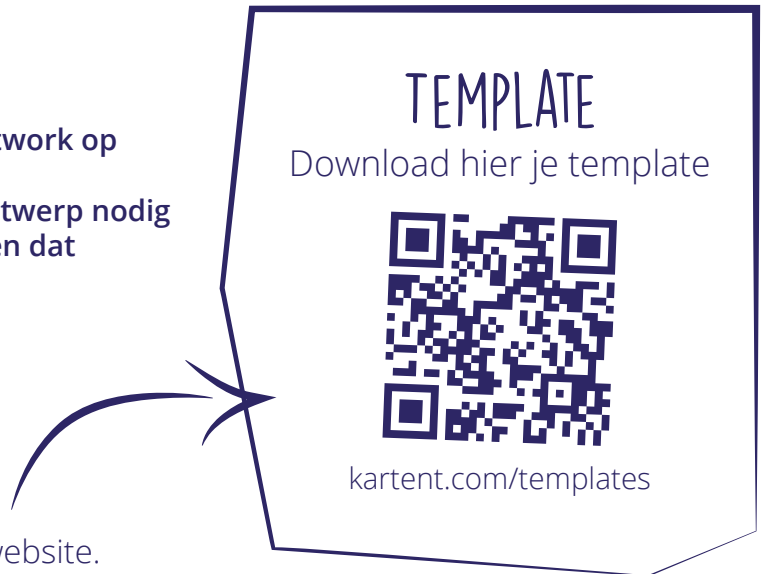
Werk in CMYK en gebruik geen registratie in je document.

#### 5. Resolutie

De plaatjes in een resolutie vanaf 200 DPI worden het mooist geprint. Een ontwerp met een DPI lager dan 70 is onbruikbaar.

#### 6. PDF

Sla op als PDF met standaard instellingen.



DOWNLOAD  
TEMPLATE



BEWERK DE  
SNIJLIJNEN NIET



GEBUIK AFLOOP  
VAN 10MM



ARTWORK  
IN CMYK



OPSLAAN ALS  
PDF

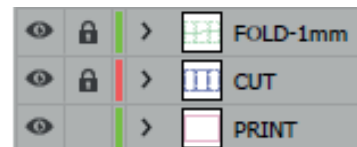


### Als je het artwork wil opmaken in een ander programma

- Houd de CHECKLIST aan.
- Bij het opslaan; sla een pdf van het ontwerp op *met* snij- en vouwlijnen. En één *zonder* snij- en vouwlijnen.

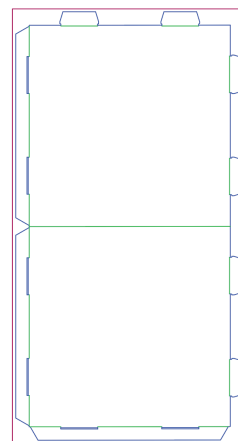
# 1. HOE WERKT DE TEMPLATE

- Open het template in Illustrator
- Werk alleen in de PRINT laag
- Houd CUT (en mogelijk andere) snij- en vouwlagen op slot
- Gebruik geen registratie (snijtekens etc.) in het document
- Houd de CHECKLIST aan










# 2. OVER MARGES EN SNIJLIJNEN

- Het ontwerp moet een afloop van 10 mm hebben
- In elke template staat een afloop lijn die je kan aanhouden, deze is puur ter referentie.
- De lijn in de CUT laag is de snijlijn. Die moet niet aangepast worden.
- Er kunnen andere soorten vouw- en snijlijnen in het bestand zitten, deze mogen ook niet aangepast worden.
- Houd er rekening mee dat een deel van het ontwerp kan wegvallen als erover heen wordt gevouwen.



# 3. ALS ER MEER ONDERDELEN ZIJN

- Als het ontwerp uit meerdere onderdelen bestaat, moeten deze als aparte pdf's worden opgeslagen.
- Sla de bestanden op met dezelfde benaming.

-  Statafel-blad-achter-650x650.pdf
-  Statafel-blad-plexiglas-voor-650x650 (in...
-  Statafel-blad-voor-650x650.pdf
-  Statafel-poot-1-achter-1000x550.pdf
-  Statafel-poot-1-voor-1000x550.pdf
-  Statafel-poot-2-achter-1000x550.pdf
-  Statafel-poot-2-voor-1000x550.pdf

**Stuur de document(en) naar**  
**webshop@KarTent.com**